

海建號 2009-05-12 航次報告
Cruise Report HC-2009-05-12

臺灣北部海域中小型拖網漁業資源之調查研究

A study on the fisheries resources of baby
bottom trawler in northern waters of Taiwan

行政院農業委員會水產試驗所
Fisheries Research Institute, Council of
Agriculture

海建號 2009-05-12 航次報告

一、計畫名稱：臺灣北部海域中小型拖網漁業資源之調查研究

二、執行單位：海洋漁業組

三、調查期間及進出港口：2009 年 05 月 12 日出基隆正濱港至 2009 年 05 月 13 日返正濱港

四、出海調查人員

本所人員：莊世昌、陳威克

所外人員：

五、調查項目： 水文環境 浮游動物 浮游植物 拖網
 延繩釣 其他 正櫻蝦

六、使用儀器： CTD SBE19 CTD SBE911 ADCP RCM7
 魚探機 側掃聲納 葉綠素甲螢光儀 ROV
 EK500 EA500 北太平洋標準網 ORI
 IKMT 其他 _____

七、航程概要：海建號出海期間共進行 CTD 水文調查 5 站次、IKMT(蒐集筒網目 2mm) 中層浮游生物採集網作業 5 網次，斜拖 15 分鐘調查正櫻蝦之分布生態。

八、調查結果

(一) 水文資料：本航次共蒐集 5 測站水文基礎資料，包括海氣象資料〈氣壓、風向、風速等〉及深溫鹽。

(二) 浮游生物資料：略。

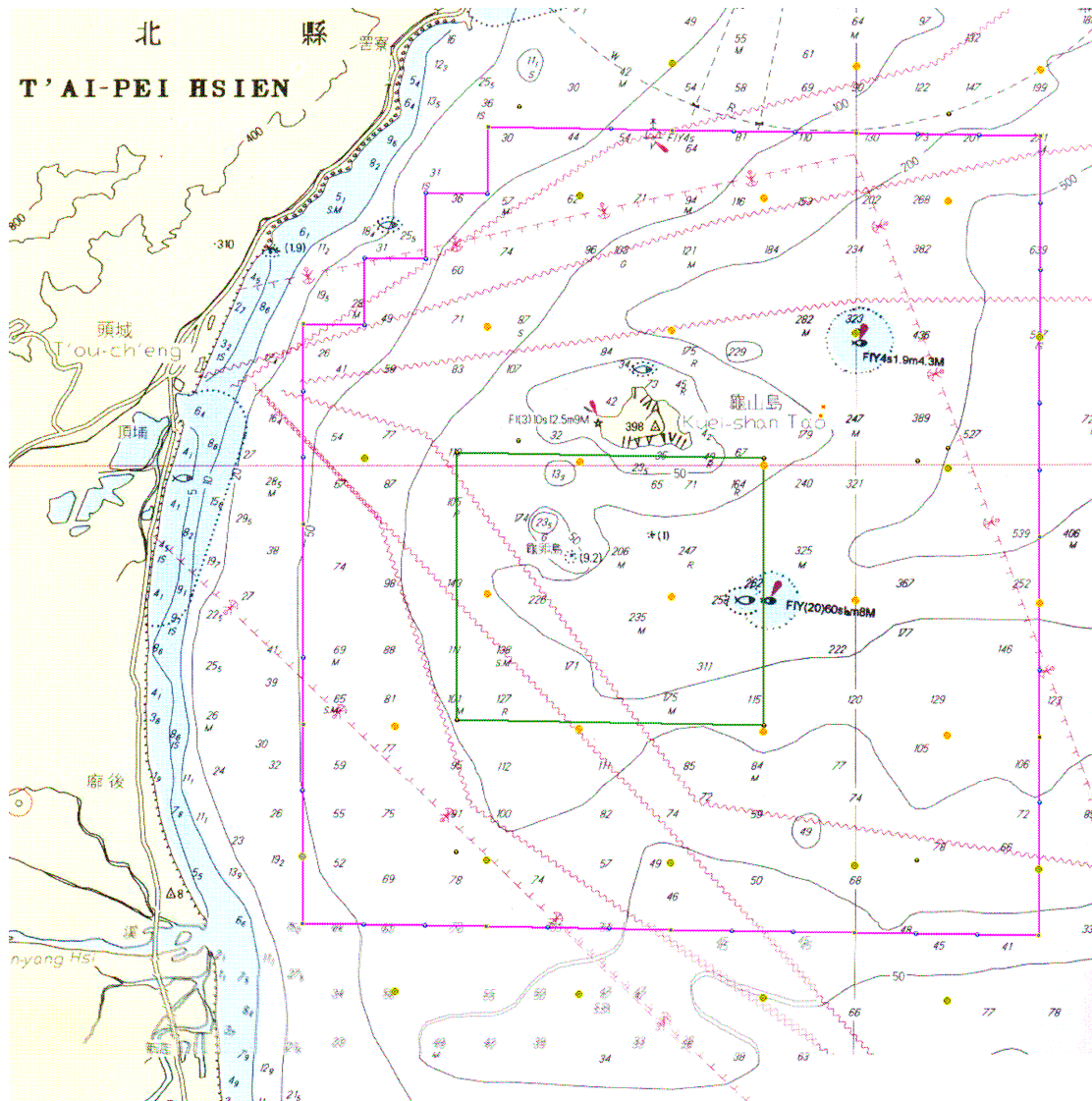
(三) 漁獲資料：本航次採獲之樣本先於船上予以標籤後，以夾鍊袋封裝冰藏，待攜回實驗室後進行漁獲組成分析，並針對正櫻蝦進行性別、體長、體重之測定。

九、檢討與建議：無。

十、提送原始資料：SBE 19-01CTD 等資料備份光碟將於 98 年 5 月 31 日提送海洋漁業組海洋資料庫。

海建號 2009-05-12 航次航跡圖

R/V HA Cruise Track in HC-2009-05-12



水文測站作業紀錄表

測站編號	Net 1 龜山島南	Net 2 龜山島南	Net 3 龜山島南	Net 4 龜山島南	
作業日期	05/12/2009	05/12/2009	05/13/2009	05/13/2009	
作業時間	14:05	18:00	05:30	08:00	
作業位置	24 ⁰ 48.81 N	24 ⁰ 49.99 N	24 ⁰ 49.29 N	24 ⁰ 49.21 N	
	121 ⁰ 56.33 E	121 ⁰ 57.59 E	121 ⁰ 55.86 E	121 ⁰ 55.89 E	
水深 (m)	150	100	130	170	
氣壓 (mb)					
氣溫 (°C)					
表水溫 (°C)	26.9	25.2	25.2	25.4	
風向 (度)					
風速 (m/s)					
流向 (度)					
流速 (cm/s)					
使用儀器	溫鹽深儀	SBE19-01	SBE19-01	SBE19-01	SBE19-01
	海流儀				
	魚探機				
	葉綠素甲				
	側掃聲納				
	其他				
備	放 140m	放 90m	放 120m	放 160m	

水文測站作業紀錄表

測站編號	Net 5 龜山島南			
作業日期	05/13/2009			
作業時間	10:50			
作業位置	24 ⁰ 49.58 N			
	121 ⁰ 56.06 E			
水深 (m)	200			
氣壓 (mb)				
氣溫 (°C)				
表水溫 (°C)	25.8			
風向 (度)				
風速 (m/s)				
流向 (度)				
流速 (cm/s)				
使用儀器	溫鹽深儀	SBE19-01		
	海流儀			
	魚探機			
	葉綠素甲			
	側掃聲納			
	其他			
備	放 190m			

拖網採集作業紀錄表

調查站編號	Net 1 龜山島南	Net 2 龜山島南	Net 3 龜山島南	Net 4 龜山島南
作業日期	05/12/2009	05/12/2009	05/13/2009	05/13/2009
採集網	IKMT 中層生物採集網	IKMT 中層生物採集網	IKMT 中層生物採集網	IKMT 中層生物採集網
型號與網目 (mm)	蒐集筒 (200mm)	蒐集筒 (200mm)	蒐集筒 (200mm)	蒐集筒 (200mm)
網位置	24 ⁰ 48.81 N	24 ⁰ 49.99 N	24 ⁰ 49.29 N	24 ⁰ 49.21 N
	121 ⁰ 56.33 E	121 ⁰ 57.59 E	121 ⁰ 55.86 E	121 ⁰ 55.89 E
時間	14:05	18:00	05:30	08:00
長度 (m)	300m	200m	300m	320m
斜 度	15°	15°	15°	15°
採樣深度 (m)	150	80	120	170
拖	斜拖	斜拖	斜拖	斜拖
拖 速度 (m/s)	3 kts	3 kts	3 kts	3 kts
網位置				
網時間	14:25	18:20	05:55	08:20
水 (m ³)				
採集 (ml)				
採集物 重 (g)				
備		日本 蝦		

拖網採集作業紀錄表

調查站編號	Net 5 龜山島南			
作業日期	05/13/2009			
採集網	IKMT 中層生 物採集網			
型號與網目 (mm)	蒐集筒 (200mm)			
網位置	24 ⁰ 49.58 N			
	121 ⁰ 56.06 E			
時間	10:50			
長度 (m)	320m			
斜 度	15°			
採樣深度 (m)	200			
拖	斜拖			
拖 速度 (m/s)	3kts			
網位置				
網時間	11:10			
水 (m ³)				
採集 (ml)				
採集物 重 (g)				
備	魚探機無 DLS, 網後 Plesionika fimbriata			