

海建號 2009-09-07 航次報告
Cruise Report HC-2009-09-07

臺灣北部海域中小型拖網漁業資源之調查研究

A study on the fisheries resources of baby
bottom trawler in northern waters of Taiwan

行政院農業委員會水產試驗所
Fisheries Research Institute, Council of
Agriculture

海建號 2009-09-07 航次報告

一、計畫名稱：臺灣北部海域中小型拖網漁業資源之調查研究

二、執行單位：海洋漁業組

三、調查期間及進出港口：2009 年 09 月 07 日出基隆正濱港至 2009 年 09 月 08 日返正濱港

四、出海調查人員

本所人員：莊世昌、陳威克

所外人員：

五、調查項目： 水文環境 浮游動物 浮游植物 拖網
 延繩釣 其他 正櫻蝦

六、使用儀器： CTD SBE19 CTD SBE911 ADCP RCM7
 魚探機 側掃聲納 葉綠素甲螢光儀 ROV
 EK500 EA500 北太平洋標準網 ORI
 IKMT 其他 _____

七、航程概要：海建號出海期間共進行 CTD 水文調查 3 站次、IKMT 中層生物網作業 3 網次，拖網 15 分鐘，調查正櫻蝦之分布生態與漁獲差異。

八、調查結果

(一) 水文資料：本航次共蒐集 3 測站水文基礎資料，包括海氣象資料〈氣壓、風向、風速等〉及深溫鹽。

(二) 浮游生物資料：略。

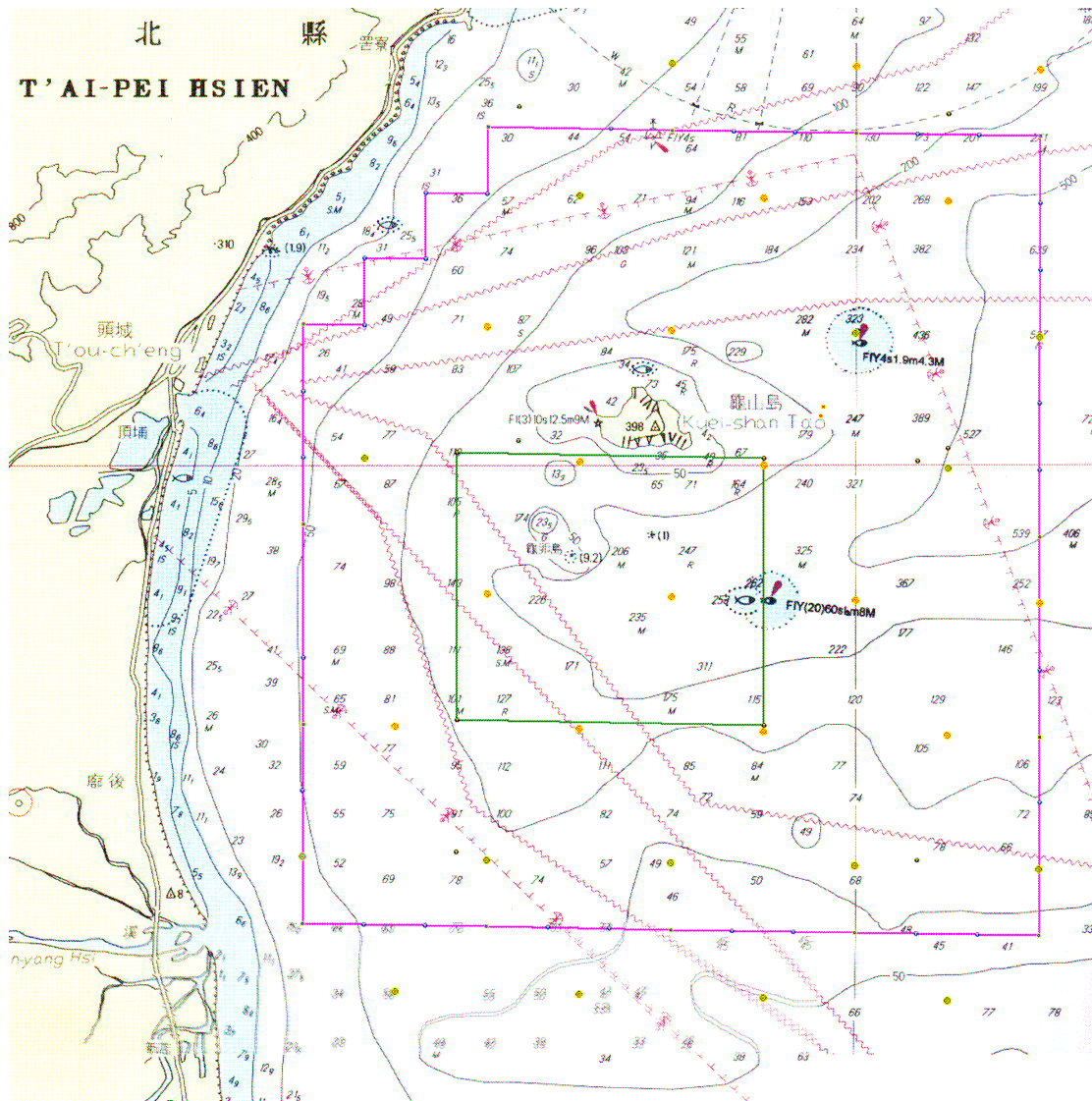
(三) 漁獲資料：本航次採獲之樣本先於船上予以標籤後，以夾鍊袋封裝冰藏，待攜回實驗室後進行漁獲組成分析，並針對正櫻蝦進行性別、體長、體重之測定。

九、檢討與建議：無。

十、提送原始資料：SBE 19-01CTD 等資料備份光碟將於 98 年 9 月 31 日提送海洋漁業組海洋資料庫。

海建號 2009-09-07 航次航跡圖

R/V HA Cruise Track in HC-2009-09-07



水文測站作業紀錄表

測站編號	Net 1 龜山島南	Net 2 龜山島南	Net 3 龜山島南	
作業日期	09/07/2009	09/07/2009	09/07/2009	
作業時間	14:45	18:39	06:45	
作業位置	24 ⁰ 49.46 N	24 ⁰ 48.46 N	24 ⁰ 49.05 N	
	121 ⁰ 56.45 E	121 ⁰ 56.16 E	121 ⁰ 55.91 E	
水深 (m)	233	244	250	
氣壓 (mb)				
氣溫 (°C)				
表水溫 (°C)	31.2	28.9	30	
風向 (度)				
風速 (m/s)				
流向 (度)				
流速 (cm/s)				
使用儀器	溫鹽深儀	SBE19-01	SBE19-01	SBE19-01
	海流儀			
	魚探機			
	葉綠素甲			
	側掃聲納			
	其他			
備	放 200m	放 220m	放 220m	

拖網採集作業紀錄表

調查站編號	Net 1 龜山島南	Net 2 龜山島南	Net 3 龜山島南	
作業日期	09/07/2009	09/07/2009	09/07/2009	
採集網	IKMT 中層生 物採集網	IKMT 中層生 物採集網	IKMT 中層生 物採集網	
型號與網目 (mm)	蒐集 (200mm)	蒐集 (200mm)	蒐集 (200mm)	
網位置	24 ⁰ 49.46 N	24 ⁰ 48.46 N	24 ⁰ 49.05 N	
	121 ⁰ 56.45 E	121 ⁰ 56.16 E	121 ⁰ 55.91 E	
時間	14:04	18:04	06:03	
長度 (m)	320m	200m	300m	
度	15°	14°	35°	
採樣深度 (m)	130	75	180	
拖	拖	拖	拖	
拖 速度 (m/s)	3.7 kts	3.6 kts	1.7 kts	
網位置				
網時間	14:45	18:39	06:45	
水 (m ³)				
採集 (ml)				
採集物 重 (g)				
備	DSL 出 120-130 水深	DSL 75 與 50 成一層	漁探 號 , 125, 150, 200 出	