

海建號 2006-09-04 航次報告

Cruise Report HC-2006-09-04

東部海域大陸斜坡未利用資源調查及開發

The investigation and exploitation of the
underutilized resources off eastern Taiwan

行政院農業委員會水產試驗所

Fisheries Research Institute Council of Agriculture

海建號 2006-09-04 航次報告

一、計畫名稱：東部海域大陸斜坡未利用資源調查及開發

二、執行單位：海洋漁業組

三、調查期間及

進出港口：2006年9月4日出基隆港至2006年9月6日進基隆港

四、出海調查人員

本所人員：王敏昌

所外人員：

五、調查項目：水文環境 浮游動物 浮游植物 拖網
延繩釣 其他_____

六、使用儀器：CTD SBE19 CTD SBE911 ADCP RCM7
魚探機 側掃聲納 葉綠素甲螢光儀 ROV
EK500 EA500 北太平洋標準網 ORI
IKMT 其他 RTN (RING TRAWL NET)

七、航程概要：海建號出海期間共進行 1. 21 個 CTD 漁場水文測站調查。2. 使用 RTN 網結附流量計，進行 9 個浮游動物測站垂直採樣。3. 使用 IKMT (蒐集筒網目 2mm)，進行 17 個櫻蝦分布生態測站調查，斜拖 10 分鐘採集大型仔稚魚蝦樣本。

八、調查結果

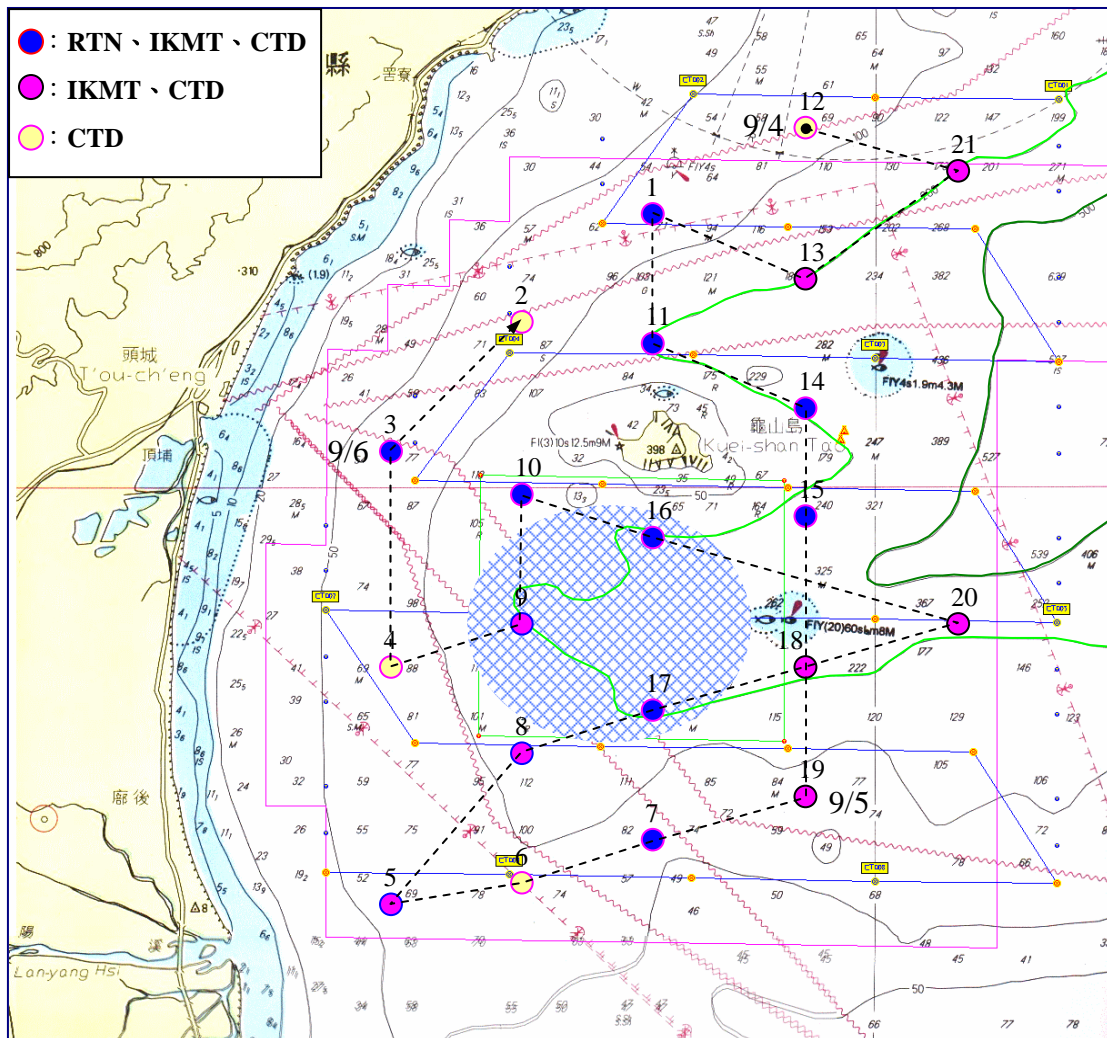
- (一) 水文資料：本航次共蒐集 21 測站從水表面至海底之水文基礎資料，包括海洋氣象資料(氣溫、表水溫、氣壓、風向、風速等)，各站之溫、深、鹽基礎資料經轉換處理，進行分析漁場水團特性。
- (二) 浮游動物資料：本航次共蒐集 9 測站從水表面至水深 200m 之浮游動物標本，以福馬林(5%)固定，帶回實驗室分析漁場浮游動物(餌料生物)之組成及分佈。
- (三) 櫻蝦分布生態資料：本航次共進行 17 次 IKMT 網具試驗，從水深 200m 處斜拖 10 分鐘，採集櫻蝦樣本。採集之櫻蝦樣本經濾乾生鮮冷藏，帶回實驗室進行漁獲組成分析及性別、體長、體重測定。此外，亦進行魚探訊號蒐集。

九、檢討與建議：

十、提送原始資料：水文基礎資料、浮游動物資料與櫻蝦分布生態等資料備份光碟提送海洋漁業組陳彥民先生(水文資料處理中心)。

海建號 2006-09-04 航次航跡圖

R/V HC Cruise Track in HC -2006-09-04



Datum WGS 84

stat.no.	lat. (N)	long. (E)	stat.no.	lat. (N)	long. (E)
KS 1	24 54.020	121 56.750	KS 12	24 55.450	121 59.250
KS 2	24 52.100	121 54.650	KS 13	24 53.120	121 59.250
KS 3	24 50.350	121 52.500	KS 14	24 51.050	121 59.250
KS 4	24 47.020	121 52.500	KS 15	24 49.650	121 59.250
KS 5	24 43.740	121 52.500	KS 16	24 49.120	121 56.750
KS 6	24 43.840	121 54.650	KS 17	24 46.440	121 56.750
KS 7	24 44.450	121 56.750	KS 18	24 47.050	121 59.250
KS 8	24 45.780	121 54.650	KS 19	24 45.230	121 59.250
KS 9	24 47.800	121 54.650	KS 20	24 47.750	122 01.800
KS 10	24 49.750	121 54.650	KS 21	24 54.810	122 01.800
KS 11	24 52.000	121 56.750			