

圖 5 銀塔鐘螺胚胎發育過程 A. 受精卵 (動物極)；B. 受精卵 (植物極)；C. 二細胞期 (動物極)；D. 二細胞期 (植物極)；E. 四細胞期 (動物極)；F. 四細胞期 (植物極)；G. 八細胞期；H. 十六細胞期；I. 胞胚期；J. 桑實期；K. 孵化 (擔輪子幼生)；L. 被面子幼生

枯葉紫雲蛤之解剖學與人工繁殖之初步研究

屏東林邊溪產之海瓜子，又稱為赤嘴仔、海瓜子、斧頭舌。其中文名為枯葉紫雲蛤，學名 *Psammotaea virescens*，其基本形態學資料，包括殼 (殼面、側面、俯視面、內面)、絞齒 (3a, 1/2a, 4b 為異齒類)、內臟團、肌肉系統、消化系統等基本

之資料，肌肉系統極為發達，因次在口感上為“脆”與具韌性。其殼高/殼長比與殼寬/殼長比分別為 0.568 ± 0.028 與 0.339 ± 0.021 ，顯著高於西施舌之 0.504 ± 0.029 與 0.239 ± 0.022 ，枯葉紫雲蛤較西施舌為圓身。套線彎入程度較文蛤、花蛤與台灣蜆大，較西施舌小。1-3 月肥滿度為 9.3-10.0。海

瓜子棲地之鹽度為 23.4–26.2 ppt、平均溫度為 26.5℃、酸鹼度為 7.6–8.4。4–5 月肥滿度為 10.43–13.19，海瓜子棲地鹽度為 22.1–24.9 ppt，溫度為 30.9–31.0℃，酸鹼度為 7.9–8.1，溶氧為 7.81–9.44 ppm。6–8 月份之海瓜子棲地鹽度為 1.0–13.6 ppt。溫度為 27.8–31.5℃，酸鹼度為 7.64–7.98，溶氧為 6.86–8.83 ppm。9–10 月份鹽度為 2.45–9.5 ppt，溫度為 26.72–29.48℃，酸鹼度為 7.65–7.75，溶氧為 7.31–8.67 ppm。繁殖部分購買種貝畜養於 15–18 ppt 之水泥池，以乾出法誘導排卵排精，卵約 60 μm ，在 26–28℃ 約 45 分鐘為第一極體期 (60 μm)，一小時達到二細胞期 (75 \times 60 μm)，二小時達四細胞期，八小時為擔輪子期 (75 \times 75 μm)。一天達到 D-stage，約 90 \times 65 μm ，12 天 180 μm ，約 14 天以上達到沈底。枯葉紫雲蛤對於鹽度變化極為敏感。餵飼藻類為 *Iso*、*Tetra*，

Iso 餌料濃度為 5000–20000 cells/mL，幼生密度為 1–2 individuals/mL。種貝之養殖鹽度與繁殖時與育苗時之鹽度條件尚不清楚，因此影響繁殖的成功率。

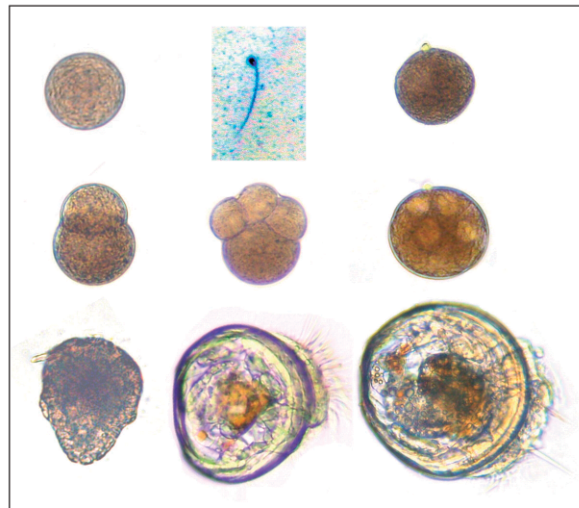


圖 2 *Psammotaea* sp. 之胚胎發育圖

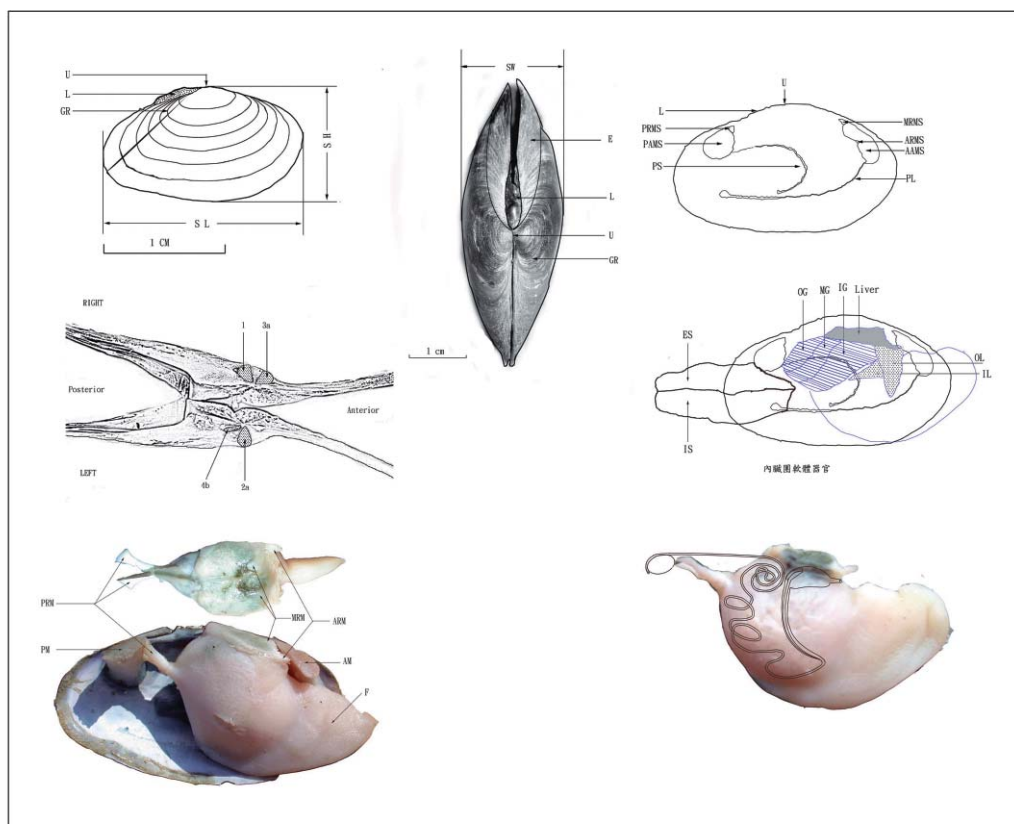


圖 1 *Psammotaea* 之外部與解剖圖