

龜山島海域 種類占台灣三分之二 / 全台八成食用海蟹 都在萬里一帶

湧升流帶來營養鹽 螃蟹樂活天堂

本報記者廖珮妤

秋蟹最肥美，目前正值三點蟹、花蟹、石蟳的產季，這幾種台灣沿岸常見的海蟹，幾乎全台各處都可捕撈。台灣北部海域因地形因素，海底為沙泥地形，適合底棲動物螃蟹的生長。全台有八成的食用海蟹就是由北海岸萬里一帶的漁船捕獲；台灣出產600多種螃蟹，龜山島海域就可以找到400多種。

國立台灣海洋大學水產養殖系助理教授黃之鳴表示，食用螃蟹雖然一年四季都有，但每年中秋節過後一個月，是最適合品嚐的時候。此時的螃蟹肉質鮮美，蟹黃蟹膏豐富，且產量非常多。

黃之鳴說，今年適逢農曆閏4月，因此產季要順延一個月，從11月起直到春節過後，螃蟹都很好吃。

常見的三點蟹以背甲上有三個黑點聞名，而花蟹則是因為身上的花紋命名。黃之鳴說，一般人常誤以為蟹黃、蟹膏是螃蟹的卵，事實上，我們吃的是螃蟹的卵巢、精巢和肝腸等內臟。

要區分公蟹和母蟹，除可看蟹足大小，公蟹蟹足通常較大，也可觀察腹部。公蟹的腹部呈現狹長三角形，俗稱「尖臍」，母蟹腹部較圓，俗稱「圓臍」，且母蟹肩負「抱卵」任務。

黃之鳴說，母蟹身上的卵口感不佳，一般都不吃，牠腹部上的橘色受精卵，會逐漸變深褐色，再變成黑色，最後孵出許多浮游小螃蟹。母蟹抱的卵摸起來粗粗硬硬，觸感像菜瓜布，咬起來像保麗龍。

對於愛吃蟹黃蟹膏的人，黃之鳴提供一個獨門小秘訣，他說，螃蟹腹部沒什麼多餘空間，性器官成熟時，會沿著身體邊緣生長。購買螃蟹時，沿著背甲邊緣透光觀看，裡面陰影愈靠近邊緣的，就表示蟹黃愈豐富。

海大環境生物與漁業科學系教授何平合表示，龜山島海域附近，因為有海底湧升流，將營養鹽往上沖，浮游生物、魚蝦貝類非常豐富，螃蟹食物充足，在20到200公尺的大陸棚，蟹的種類非常多。

目前全世界約有5000多種螃蟹，台灣有600多種，其中龜山島海域就有超過400種螃蟹。

何平合說，陸蟹通常生長在陰涼潮濕的地方，海蟹大多棲息在珊瑚礁、大陸棚附近。台灣各島沿海的潮間帶、紅樹林沼澤區有為數不少的招潮蟹，雄性招潮蟹的左右蟹足

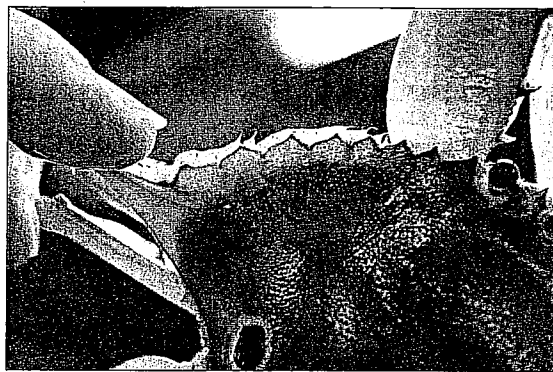
，一邊細小，另一邊相當巨大，是蟹類中的招牌特徵。

他表示，「清白招潮蟹」全身都是白色，也是大家較常會看到的種類；雄蟹揮舞大蟹足的樣子，像揮一把扇子，又被稱為「白扇招潮蟹」。

另一種「隆背圓蟹」是常見的大型珊瑚礁蟹類，何平合說，隆背圓蟹頭胸甲輪廓類似瓢蟲，夜行性為主，蟹足相當粗壯，而且左右不等稱。

「紅螯陸蟹」也是常見蟹類，何平合表示，這種陸蟹多數棲息在河口到河岸的草叢間，農田田埂或灌溉水溝也都有牠們的足跡。

紅螯陸蟹蟹長因紅色蟹足而得名，何平合曾在桃園拍到一隻非常討喜可愛小蟹，背甲呈現黃色，頭溝處是鮮紅色，好像塗了口紅的小嘴正在微笑。



教你看蟹黃多寡

海大教授黃之鳴說，要知道螃蟹的蟹黃蟹膏多寡，可沿著背甲邊緣透光觀察，裡面陰影愈靠近邊緣，蟹黃蟹膏愈豐富。

記者廖珮妤／攝影



日本帝王蟹

常見的日本美食帝王蟹屬於甲殼綱十足目異尾類，最後一對步足萎縮退化，比一般的螃蟹少了2隻腳。

圖／黃之鳴提供

非正港螃蟹 步足退化 帝王蟹少兩隻腳

螃蟹種類百百種，不過有些常見的「蟹」，並非真正的螃蟹，在生物學上的分類，牠們更接近「寄居蟹」。

最有名的例子包括：北海道美食帝王蟹、保育類動物椰子蟹，都屬於甲殼綱十足目異尾類，因最後一對步足萎縮退化，比一般的螃蟹少了2隻腳。

「正港螃蟹」具有關節性附肢、外骨骼及10隻腳，最明顯的特徵是腹部萎縮退化，緊貼在胸頭部的下

面，和蝦子、寄居蟹同屬十足目。

何平合說，蝦、螃蟹和寄居蟹都屬十足目，且是十足目的亞目，蝦是長尾類，螃蟹是短尾類、寄居蟹為異尾類，三者因血緣關係相近，部分生物長相也十分類似。

較明顯可區分的是螃蟹和蝦子，在演化過程中，螃蟹腹部退化，而蝦子多半有明顯的腹部。

他表示，寄居蟹介於蝦、螃蟹之間，部分寄居蟹長得非常類似蝦子，另一部分常被誤以為是螃蟹。要

區分螃蟹和寄居蟹，可以直接觀察步足。螃蟹有1對螯腳，和4對步足，屬於異尾類的寄居蟹則是1對螯腳，3對步足，最後一對腳因萎縮退化，變得非常小，甚至完全看不見。

市面上常見的「阿拉斯加帝王蟹」就是個例子，由於帝王蟹像蜘蛛一樣有8隻腳，且步足相當長，因此有人稱為「蜘蛛蟹」。

阿拉斯加帝王蟹的步足伸展開來，最長可到1.8公尺，蟹腳裡的肉

非常多，主要分布在北太平洋的冷水海域，日本、俄國、美國都有船隻捕捉，經濟價值很高。

另一種不是螃蟹的蟹，就長得比較像大家心目中的寄居蟹了。何平合表示，本地的椰子蟹分布在台灣東海岸、蘭嶼、綠島及恆春地區，屬於十足目異尾類陸寄居蟹科。

何平合說，椰子蟹善於爬樹，蟹足強而有力，模樣看來有點凶狠，常被當成是螃蟹，不過牠可是寄居蟹家族中相當重要的成員。