

民國77年中區魚蝦類病例之探討

鹿港分所 余廷基、李福銓

本省養殖技術日益發達，養魚所得頗高，相對的土地取得困難，導致該業邁向集約養殖之境界，然在養殖密度過度提高及用水取得不易之情形下，直接影響養殖環境，使魚池形成病原菌的溫床，造成業者無謂的損失。本研究係對去（77）年發生於中部地區（嘉義以北、苗栗以南）之魚、蝦類病體，先行皮膚及鰓部外觀檢查，並取皮膚患部或鰓組織抹片後，直接置於顯微鏡下檢查，再解剖檢查內部器官組織病變與組織病理學診斷等所得結果，作為指導防治措施之依據。

—— 結果與討論 ——

一、本計劃第1期，74年5月至75年4

月30日，受檢查魚、蝦病例 161件；第2期75年5月1日至12月31日 117件；第3期76年1月1日至12月31日 217件；第4期77年1月1日至12月31日 272件。除了第2期因實施期間較短，致病例數下降外，其餘每年均有顯著增加之趨勢。

二、本期檢驗 272件中鰻病 202件（表1）佔所有病例的74.3%，其次為蝦病31件佔11.4%，觀賞魚12件佔 4.4%。由此可見鰻病全年均有，但在低水溫期則較少，蝦病發生在養殖盛期的5~9月，去年因受草蝦桿狀病毒（MBV）之影響損失頗重，所以在8~10月份病例大量減少，但觀賞魚的病例卻有逐漸增加的趨勢。

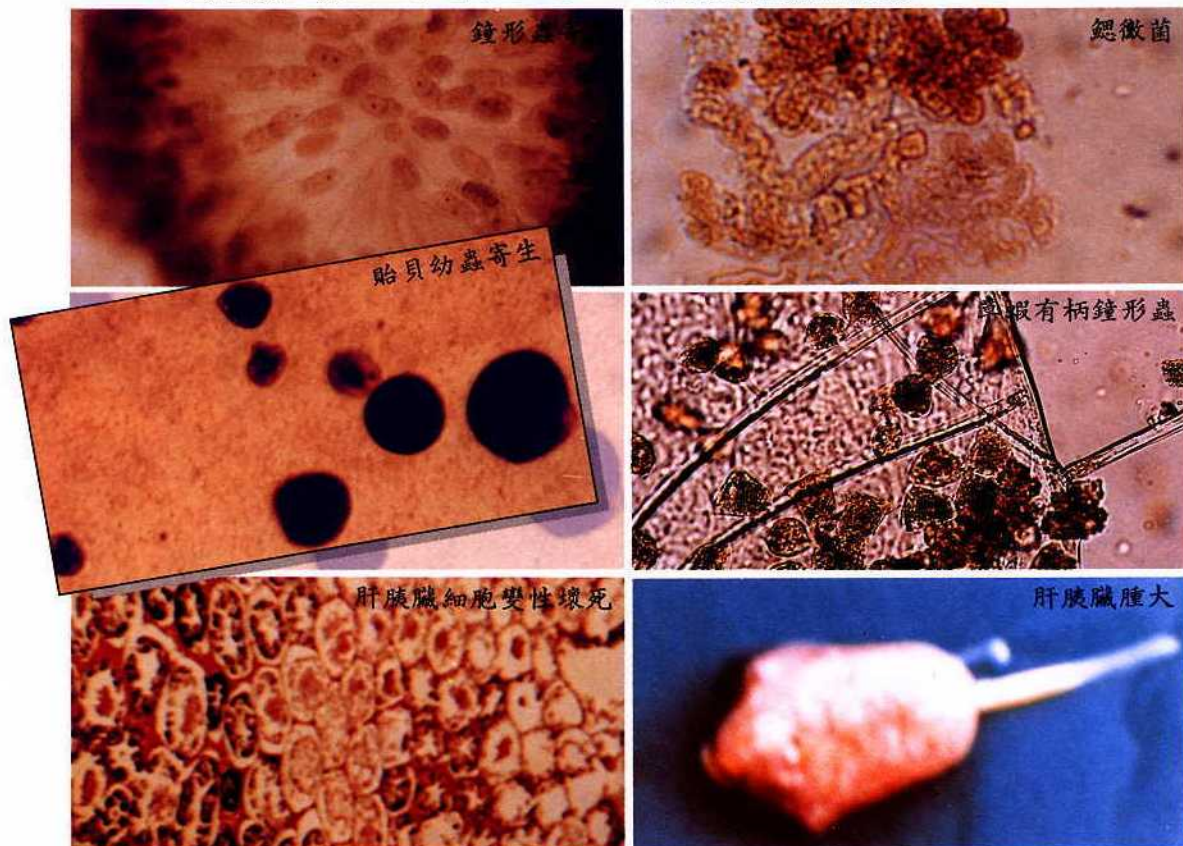


表1 77年中區魚、蝦類病例統計表

類別 月份	鱖魚	草蝦	金魚	牛蛙	青魚	鱒魚	草魚	紅龍	烏鯨	泥鰱	吳郭魚	烏仔魚	玫瑰鯽魚	美國鱸魚	黃鰱	錦鯉	金錢豹	溪哥魚	合計
1	1		1	1															3
2	2				1														3
3	3		1		1														5
4	31		1		1														33
5	30	5	1			1	1												38
6	25	15						1	1	2									44
7	15	4			2						1	1							23
8	15	4			1					2					1	1			24
9	35	3			1						1				1		1	1	43
10	20				2								2						24
11	16				1									1					18
12	9		1		1			1		1						1			14
合計	202	31	5	2	10	1	1	2	1	5	2	1	2	1	2	2	1	1	272

表2 77年中區鰻病主要症狀分析表

症狀 月份	A	B	C	D	E	F	G	A+B	A+C	A+D	A+F	B+D	C+D	D+E	E+F	A+B+D	A+D+F	C+D+F	A+B+D+F	B+D+F+H	合計
1															1						1
2												1			1						2
3	2		1																		3
4	2	1	13	5			1	1	3	1	2	1				1					31
5	9		4	5		2	3			1	2						2	1			30
6	5		1	3	5	2		4		2	1						2				25
7	2			3						3		4							2	1	15
8	5			2		1	2			3				1		1					15
9	11			12	6	4				2											35
10	5			3	6	1	3			1				1							20
11	3	4	2	4	1		2														16
12	2	2			4		1														9
合計	46	7	21	37	22	10	12	5	3	13	5	6	1	3	1	2	4	1	2	1	202

(註) A: 寄生蟲病 B: 消化道異常 C: 愛德華氏病 D: 爛鰓、爛尾病
E: 赤鰓病 F: 黴菌 (Branchiomyces) G: 用藥過量 H: 胎貝幼蟲寄生

三、鰻病 202件中 (表2)，以寄生蟲 46件佔22.8%，其次為爛鰓、爛尾37件佔 18.3%，赤鰓22件佔10.9%，愛德華氏病21件佔 10.4%。2種以上混合感染者47件佔 23.3%，可見鰻魚雙重感染和寄生蟲有密切的關係，尤其在夏季鰓黴菌的混合感染也佔頗高的比率，為不容忽視的症狀之一，本期較特殊的鰻病為胎貝幼蟲寄生於鰻之鰓部為害，且易形成雙重感染。

四、蝦病31件中 (表3)，以鐘形蟲11件佔35.5%，但與鐘形蟲同時感染2種以上之疾病有21件佔67.7%，肝胰腺異常及雙重感染18件佔58.0%，可見疾病之發生往往先受到機械性傷害後，再引起混合感染所致。

表3 77年(5~9月)中區蝦病主要症狀分析表

症狀 月份	A	E	A+E	B+C	D+E	B+D+E	A+B+D+E	合計
5	3		2					5
6	5	4	6					15
7						2	2	4
8	1	1		1	1			4
9	2			1				3
合計	11	5	8	2	1	2	2	31

(註) A: 鐘形蟲附著 B: 雙重感染 (爛尾) C: 體表污黑附著物
D: 黑鰓 E: 肝胰腺異常