

台灣省水產試驗所

台西分所 簡介

本分所為配合本省西部海埔地水產養殖之發展，自民國73年度起以臨時編組方式，成立工作站，進行臺西海埔地水產養殖試驗。民國76年元月 1日以臺西水產養殖中心名稱奉准成立，民國79年元月 1日改制為臺西分所。

本分所現有研究人員（含約聘、僱） 7名、技工（含司機、電工） 4名、臨時人員 3名等有限人力，執行分所事務及各項研究計劃工作之推展。



孵化室、瞭望台



藻類培養室



種魚池



室內種苗孵化池



室外種魚池



餌料生物培養池

主要工程及設施

本分所試驗用地面積計31公頃，自73年起分 6期進行主要設施之建設。

- 1、75年完成研究大樓（內設小型乾、濕式飼料製造設備與各類研究室、瞭望塔、車庫、變電室等工程。
- 2、77年完成種苗繁殖孵化室。

- 3、78年完成室外水泥池、海水引道、警衛室及大門工程。

- 4、79年將可完成單身宿舍及小型飼料廠。

- 5、80年擬完成田間養成池、田間試驗池及小型試驗池的規劃建設。

現行試驗研究

優良種魚培育



黃錫鯛



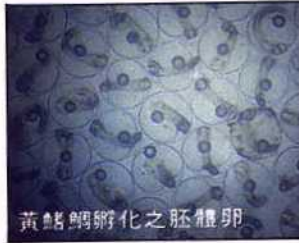
嘉臘



黑鯛



文蛤種貝



黃錫鯛孵化之胚體卵



稚魚



蛤苗繁殖試驗



田間養殖成貝

探討種魚對飼料蛋白質、高度不飽和脂肪酸及其他營養成分如類胡蘿蔔素、維生素E等，對卵質、孵化率、健苗率之

影響，並應用環境因子之控制，如光週期、水溫之調整，探討種魚全年產卵之可行性。

幼苗人工飼料



凍凍乾燥裝置



大型乾燥設備



粒度篩選



現場生物觀察



物性鏡檢

※ 幼苗用人工微粒飼料之開發 ※

研究開發可調整比重、水中穩定性佳及營養成分適宜之幼苗用人工微粒飼料，並進行幼苗營養需求試驗，以期種苗生產大量與穩定。

※ 養殖管理技術之改進 ※

擬對現行整池、水質、投餌管理方式加以改善，及氣候不穩定期間的適宜管理方式，而達省時省力目的，提高存活率減少環境汙染。

餌料生物之培育



保護之水質處理



保種



室外培養池

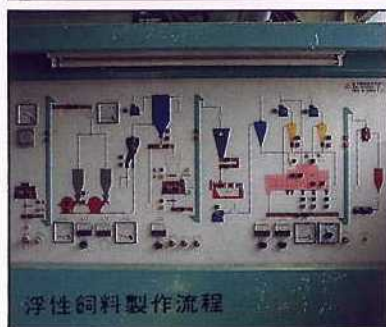


餌料生物收集

飼料研發



配方線性分析



浮性飼料製作流程



浮性飼料成品



飼料研發之第一原料

※海水魚蝦實用人工配合飼料之開發※
尋求其他低價原料如植物性蛋白源，省產水產加工廢棄物等，配製實用飼料以

降低人工配合飼料成本，並進行減少養殖環境之汙染，適合純海水養殖之飼料開發研究。

飼料比較試驗



鯉魚飼料試驗



天然餌料



飼料添加物試驗

服務事項

魚病服務



民國76年，與雲林縣家畜防治所合作成立魚病服務中心；民國77年新設掛號門診病歷制度，保留養殖戶完整資料，對日後調查服務甚有助益。

虱目魚干試驗



本品係採自本地區文蛤、虱目魚、草蝦等混養池。虱目魚常於冬天寒流過境時

，大量凍斃，為調節市場供需，穩定價格，故試製成乾製品予以推廣。

展 望



由於本分所位於中部養殖區，距彰、雲、嘉等海岸甚近，將可藉已完成之種苗繁殖孵化室進行各種經濟魚、蝦、貝類之繁殖及育苗工作；更擬配合栽培漁業、資源保育，進行種苗放流工作。

為民服務方面：
擴大與防治所之合作，拓展雲、嘉地區魚病服務層面，並結合民間團體、農漁會、各類養殖合作社，加強養殖技術推廣及諮詢服務。

