



全國農業金庫股份有限公司
Agricultural Bank of Taiwan

農業金庫農業綠能貸款專案簡介

2021年4月16日

報告大綱

壹 認識農業金庫

貳 百億農業綠能貸款專案

參 政策性農業專案貸款

肆 一般農業貸款



壹 認識農業金庫



農業金庫之簡介

背景

- 全國農業金庫的設立，源自於民國2002年11月30日政府為重視農、漁會界意見，並健全農業金融體系而召開之「全國農業金融會議」所達成之共識。
- 成立於2005年5月26日，是全國311家農漁會信用部的上層機構。

定位

- 與農共生的專業銀行。
- 依法為全國唯一集「農業專業銀行」與「商業銀行」業務於一體的特許金融機構。

法定任務

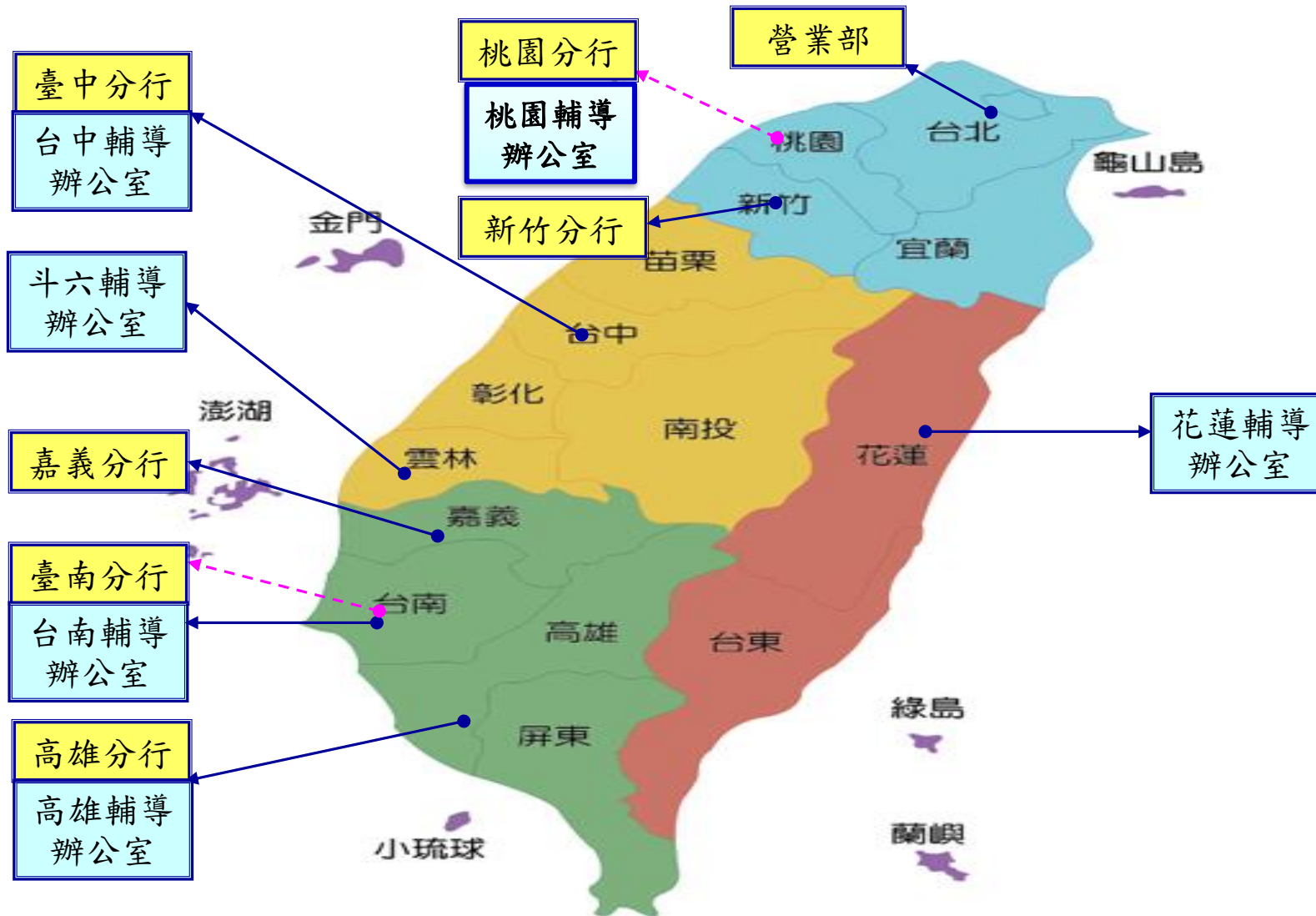
- 《農業金融法》第4條：全國農業金庫以輔導信用部業務發展，辦理農、林、漁、牧融資及穩定農業金融為任務。

經營業務

- 銀行法第七十一條各款所列業務。
(商業銀行業務)
 - 重大農業建設融資。
 - 政府農業專案融資。
- 配合農、漁業政策之農、林、漁、牧融資。



農業金庫營業及輔導據點



提供全方位金融服務

銀行業務

- 存匯業務：各項存款、匯款及、代收各項稅費等
- 外匯業務：外幣存款及匯兌、進出口業務、外幣授信等
- 企業金融：短中期週轉金；土地、廠房、設備等資本支出融資
- 消費金融：房屋貸款、投資理財貸款、消費性貸款等
- 信託業務：不動產信託、金錢信託、安養信託等

轉投資業務

- 農金保險經紀人(股)公司：產壽險和農業保險
- 農金資訊(股)公司：
 - ✓ 帳務系統整合、新金融服務與應用系統開發(金流、資訊流)
 - ✓ 安心GO-建立安全農漁產製品網路行銷媒合平台(物流)



貳 百億農業節能貸款專案



農業節能減碳貸款

借款人必備資格

本貸款之對象-

農（漁）民、農（漁）民團體及農企業。

註：農企業指符合中小企業認定標準之事業。



農業節能減碳貸款

資金用途

- (一)購置使用沼氣、太陽能、風力、非抽蓄式水力、農林植物、國內農業事業廢棄物直接利用或經處理以產生能源之農業相關機械設備。
- (二)設置沼氣、太陽能、風力、非抽蓄式水力、農林植物、國內農業事業廢棄物直接利用或經處理以產生能源之農業相關設施。

註：前項第二款設置設施者，應檢具直轄市、縣(市)政府農業用地作農業設施容許使用同意書或土地變更編定同意函。



農業節能減碳貸款-融資條件

➤ 額度

實際所需金額90%，最高3仟萬元(可專案申請提高至1億2仟萬元)。

➤ 貸款年限

依設備耐用年限貸放最長10年(寬緩期最長不得超過3年)

➤ 利率 農漁民0.79%、農漁民團體及農企業1.43%

➤ 還款方式

本金應每期平均攤還，利息隨同繳付，每期最長不得超過半年

➤ 擔保條件

擔保能力不足者，由貸款經辦機構協助送請農業信用保證機構保證。



農業綠能設置貸款

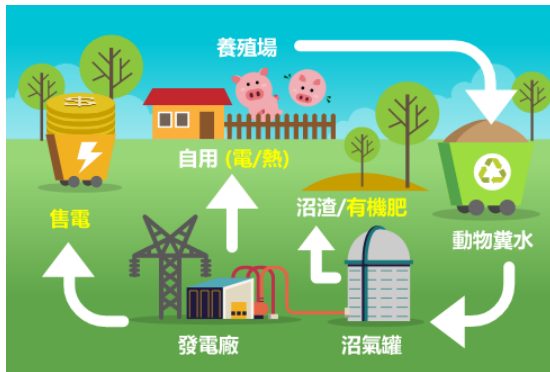
借款人必備資格

1. 本國自然人、依法辦理公司登記或商業登記之企業
2. 應取得經濟部能源局或地方政府核發之同意備案文件



資金用途

設(購)置再生能源設施與農業經營相結合之生產模式所需資金。



融資條件

- ◆ 授信額度：
 - 依借款人設(購)置綠能發電設施計畫所需總金額之**90%**為限。
- ◆ 貸款利(費)率：
 - 利率：目前約**1.625%**。
 - 手續費：酌收開辦費。
- ◆ 貸款期間：
 - 貸款最長**15年**。
 - 機器設備貸款取長不逾固定資產耐用年限。
- ◆ 擔保條件：
 - 提供經本公司認可之國內擔保品。
 - 移送農業信用保證基金保證。



參 政策性農業專案貸款



提升畜禽產業經營貸款要點

◆貸款之類別

- (一)改善草食家畜經營類。
- (二)提升養豬經營類。
- (三)提升家禽產業經營類。
- (四)畜牧污染防治類。
- (五)提升畜禽肉品生產經營類。
- (六)雞蛋友善生產系統類。



提升畜禽產業經營貸款要點

◆ 申貸資格

貸款對象	必備資格
(一)改善草食家畜經營類	1.已取得畜牧場登記證書或申辦畜牧場登記中；
(二)提升養豬經營類	2.飼養經農委會公告之家畜(不包括馬)或家禽之農民
(三)提升家禽產業經營類	3.養乳牛之農民另須檢附收乳證明。
(四)畜牧污染防治類	1.畜牧場(戶)：已取得畜牧場登記證書或申辦畜牧場登記中之農民。 2.禽畜糞堆肥場：已取得主管機關核發禽畜糞堆肥場營運許可證或申辦禽畜糞堆肥場營運許可中者。
(五)提升畜禽肉品生產經營類	1.登記有案之畜牧類(肉品)合作社場。 2.取得屠宰場登記證書者。 3.屠宰場登記程序申辦中，且已取得屠宰場同意設立文件者。

提升畜禽產業經營貸款要點-資金用途

- 一. 提供有關業者興建畜牧設施、購買家畜禽或購置畜牧相關生產及經營設備之資本支出及週轉金。
- 二. 畜牧場(戶)：設置或改善廢水處理之設備與其所需土木工程，或無排放水畜舍之改建，以及污泥處理、堆肥製造、除臭設備、沼氣利用與焚化爐等污染防治設備之資本支出。
- 三. 禽畜糞堆肥場：設置或改善堆肥醱酵設備、除臭設備及清運車輛等禽畜糞堆肥處理製造設備之資本支出，或已取得農委會禽畜糞堆肥場營運許可證者改善經營管理之週轉金。
- 四. 購置肉品加工、屠宰設備及經營之資本支出及週轉金。



提升畜禽產業經營貸款要點

◆ 貸款額度

貸款對象	最高額度
(一)改善草食家畜經營類	2,000萬元其中週轉金500萬元
(二)提升養豬經營類	
(三)提升家禽產業經營類	
(四)畜牧污染防治類。	1,000萬元其中週轉金600萬元 (最高所需金額9成)
(五)提升畜禽肉品生產經營類	3,000萬元其中週轉金1,000萬元
(六)雞蛋友善生產系統類	

◆ 貸款利率

1. 畜牧污染防治類、雞蛋友善生產系統類及貸款用途為改善或新建畜禽舍(改善草食家畜經營類、提升養豬經營類、提升家禽產業經營類)，以設置屋頂型綠能設施之貸款案-0.79%
2. 其他-1.04%

◆ 貸款期限

資本支出：最長15年。(寬限期不超過3年)

週轉金：最長5年。(寬限期不超過2年)



其他專案農貸貸款項目

農業發展基金貸款項目(19項)

農機貸款	造林貸款	農業保險貸款
休閒農場貸款	農家綜合貸款	青年從農創業貸款
小地主大專業農貸款	輔導農糧業經營貸款	輔導漁業經營貸款
農業節能減碳貸款	農漁會事業發展貸款	山坡地保育利用貸款
農民經營及產銷班貸款	提升畜禽產業經營貸款	農業科技園區進駐業者貸款
擴大家庭農場經營規模協助農民購買耕地貸款	農民組織及農企業產銷經營及研發創新貸款	農民組織及農企業天然災害復耕復建貸款
農業天然災害低利貸款		



專案農貸貸款條件(1/3)

貸款種類	額度	利率(註1)	期限
輔導農糧業 經營貸款(註2)	<ul style="list-style-type: none"> 資本支出：300萬元-3,000萬元 週轉金：100萬元-1,000萬元 	0.54%、0.79%、1.04%	<ul style="list-style-type: none"> 資本支出15年 週轉金5年
輔導漁業 經營貸款(註2)	<ul style="list-style-type: none"> 資本支出：300萬元-5,000萬元 週轉金：20萬元-3,000萬元 	0.79%、1.04%	<ul style="list-style-type: none"> 資本支出15年 週轉金5年
提升畜禽產業 經營貸款(註2)	<ul style="list-style-type: none"> 資本支出：1,000萬元-3,000萬元 週轉金：500萬元-1,000萬元 	0.79%、1.04%	<ul style="list-style-type: none"> 資本支出15年 週轉金5年
農機貸款	2,000萬元，畜牧部分3,000萬元	0.29%、0.54%	10年，出租或代耕為主者7年
農民經營及 產銷班貸款	<ul style="list-style-type: none"> 資本支出：250萬元-1,200萬元 週轉金：100萬元-250萬元 	1.04%	<ul style="list-style-type: none"> 資本支出10年 週轉金5年
青年從農 創業貸款(註2)	<ul style="list-style-type: none"> 一般青農：500萬元，週轉金100萬元 專案輔導青農：1,000萬元，週轉金200萬元 	0.54%，一般青農200萬元5年免息、專案輔導青農500萬元5年免息	<ul style="list-style-type: none"> 資本支出15年 週轉金5年
小地主 大專業農貸款	<ul style="list-style-type: none"> 租金貸款：承租金額 經營貸款：資本支出1,000萬元、週轉金600萬元 	<ul style="list-style-type: none"> 租金貸款0% 經營貸款0.54% 	<ul style="list-style-type: none"> 租金貸款：租期 經營貸款：資本支出20年、週轉金5年

專案農貸貸款條件(2/3)

貸款種類	額度	利率(註1)	期限
擴大家庭農場經營規模協助農民購買耕地貸款	800萬元	1.04%	20年
農民組織及農企業產銷經營及研發創新貸款(註2)	5,000萬元，週轉金1,000萬元 (有契作關係者2,000萬元)	1.04%、1.43%、1.68%	•資本支出15年 •週轉金5年
農業科技園區進駐業者優惠貸款(註2)	•資本支出：8,000萬元 •週轉金：1,000萬元	1.04%、1.29%	•資本支出15年 •週轉金5年
休閒農場貸款(註2)	•資本支出：800萬元-2,000萬元 •週轉金：1,000萬元	•自然人1.04% •法人1.43%	•資本支出15年 •週轉金5年
農民組織及農企業天然災害復耕復建貸款	1,000萬元-5,000萬元	1.43%	•資本支出10年 •週轉金5年
農家綜合貸款	40萬元	1.04%	5年
農業保險貸款	負擔之保險費	0.54% (110.1.1-111.12.31免息)	1年
農業節能減碳貸款(註2)	3,000萬元	•農漁民0.79% •農漁民團體及農企業1.43%	10年



專案農貸貸款條件(3/3)

貸款種類	額度	利率(註1)	期限
山坡地保育利用貸款	400萬元	1.04%	<ul style="list-style-type: none"> •資本支出10年 •週轉金5年
造林貸款	500萬元，週轉金100萬元	0.79%	<ul style="list-style-type: none"> •資本支出14-20年 •週轉金5年
農漁會事業發展貸款(註2)	5,000萬元	0.79%、1.04%	<ul style="list-style-type: none"> •資本支出15年 •週轉金3年

註1：依中華郵政2年期定期儲金機動利率(目前為0.845%)加(減)碼計算

註2：部分貸款項目得專案同意提高額度



肆 一般農業貸款



本公司一般農貸貸款項目

協助農業發展貸款項目(7項)

農業紮根貸款

輔導農企業升級及研究發展貸款

農漁業天然災害復建貸款

新建造漁船貸款

稻穀收購產銷調節週轉金貸款

輔導鹹水漁業改善經營貸款

受禽流感疫情影響農民及業者貸款



本公司一般農貸貸款條件

項目		農業紮根貸款	輔導農企升級及發展研究貸款	農漁業天然災害復建貸款	新建造漁船貸款	稻穀收購調節週轉金貸款	輔導鹹水漁業改善經營貸款	受禽流感影響農民及業者貸款
貸款額度		依各項貸款規定之最高貸款額度						
貸款利率		依個案及擔保條件利率區間為 1.726%~2.577%						
貸款用途		資本支出及週轉金			資本支出	週轉金		
貸款期限	資本支出	依貸款額度及購買設備耐用年限核定貸款，最長15年						
	週轉金	最長3年						
擔保方式		依經辦機構授信有關規定辦理；對借款人擔保能力不足者，應協助送請農業信用保證基金保證。						



農業金庫營業單位聯絡窗口

◎營業部:

地址:臺北市中正區館前路71號

聯絡人:蔡先生 電話:02-23805217

◎國外部:

地址:臺北市中正區館前路65號9樓

聯絡人:陳小姐 電話:02-23802603

◎新竹分行:

地址:新竹縣竹北市縣政二路572號

聯絡人:蕭先生 電話:03-6573963

◎桃園分行:

地址:桃園市桃園區中正路1296號

聯絡人:楊先生 電話:03-3168007

◎臺中分行:

地址:臺中市區民族路47號

聯絡人:張先生 電話:04-22238835

◎嘉義分行:

地址:嘉義市西區新民路760號

聯絡人:陳先生 電話:05-2836129

◎臺南分行:

地址:臺南市北區公園北路141號

聯絡人:吳小姐 電話:06-3001162

◎高雄分行:

地址:高雄市苓雅區民權一路87號

聯絡人:邱先生 電話:07-2621002





敬請指教