



## 養殖魚類精準投餵智慧系統

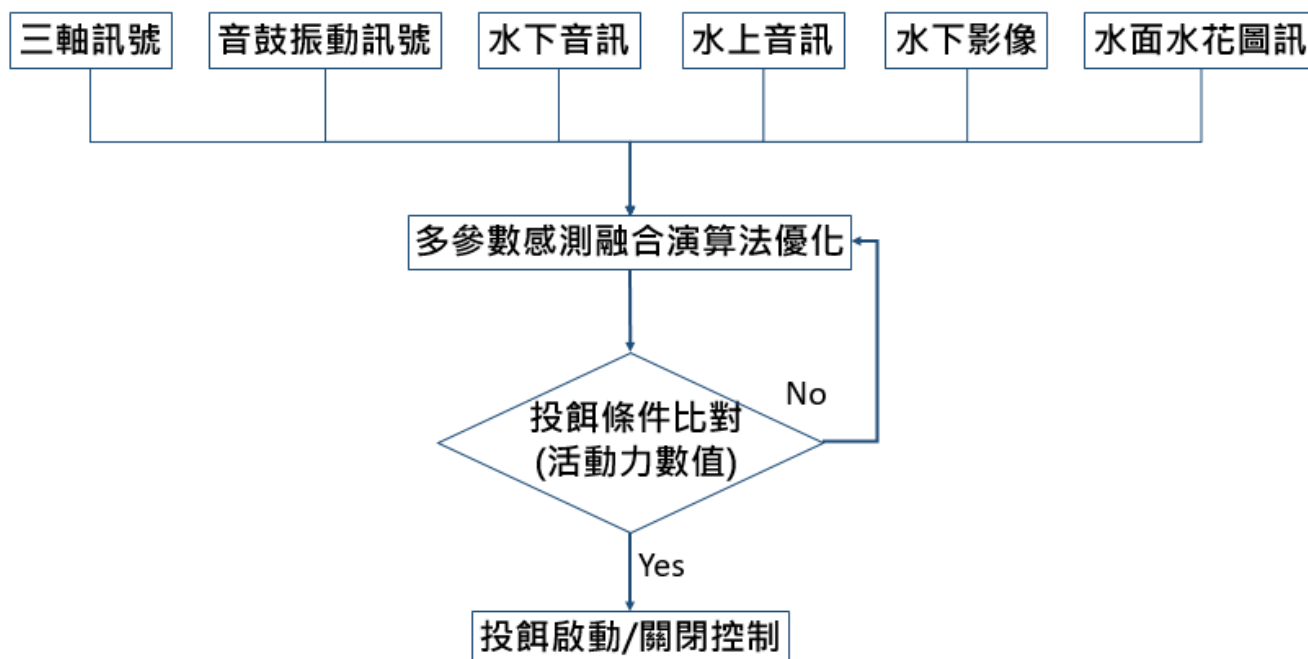
### Intelligent system for precise feeding of farmed fish

技術移轉  
聯絡資訊

農委會水產試驗所 林志遠研究員  
TEL : 02-24622101 轉 2503 · Email : cylin@mail.tfrin.gov.tw

## 概述

本技術導入室外養殖IoT感測設備控制技術，包括智慧影像分析與多參數感測融合辨識技術，含生物活動力辨識及投餵時水波振動感測、水上水下收音感測與水壓感測等功能模組，並進行投餌控制系統資料收集與優化動態精準餵食系統。發展出一多重物理量的感測模組並可計算魚體搶食時的多重物理量融合感測活動力數據，同時整合數位化投餵量電子秤以及投餌機自動控制之室外養殖精準投餵系統。能替代視覺影像判斷魚體活動力的感測系統，以使精準投餵系統能在混濁水體的環境中運作。



## 可應用之產業或領域

目前傳統養殖投餵作業，主要以定時、定量的方式進行投餵。但面對氣候變遷的影響，傳統投餵經驗可能失效，常常過度投餵，導致飼料成本浪費，而且也會影響水質。本技術可於惡劣環境下以多參數感測資訊為輔助，強化水下活動力多參數感測融合分析辨識之能力，以協助決定飼料之換料與單位投放量，進而提供精準投餵管理之數據參考，減少飼料浪費、水質惡化衍生之問題。