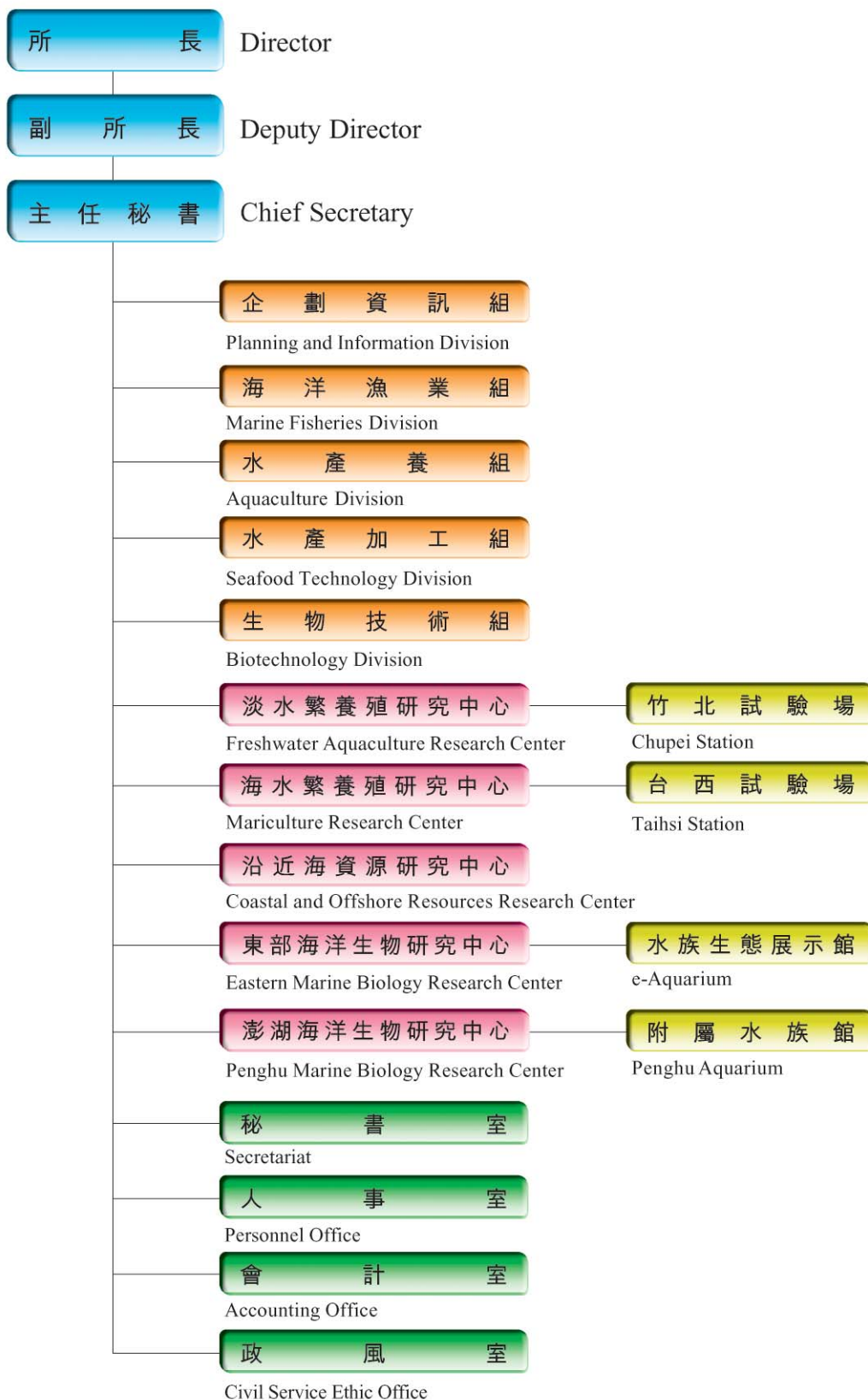


一、本所組織圖



二、現職人員

本所至 92 年 12 月 31 日止，現有人員 272 人，包括所長 1 人，研究人員 109 人，行政人員 24 人，聘用人員 4 人，約僱人員 7 人，技工、工友 127 人。人員之人力結構如下。

(一) 職稱

所長 1 人，研究員兼副所長 1 人，研究員兼主任秘書 1 人，研究員兼組長 4 人，副研究員代理組長 1 人，研究員兼主任 5 人，研究員 9 人，副研究員 23 人，助理研究員 61 人 (含留職停薪 1 人)，技佐 3 人，技術援外技正、技士各 1 人，專門委員 1 人，主任 3 人，專員 2 人，組員 10 人，辦事員 6

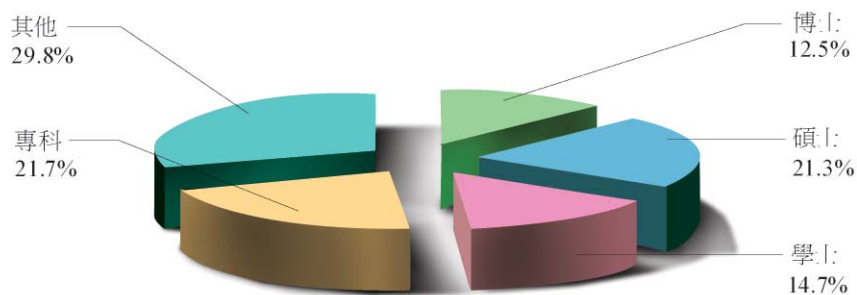
人，書記 1 人，聘用人員 4 人，約僱人員 7 人 (另約僱船員 56 人未列入)，專業技工 97 人，工友 11 人，駕駛 12 人、技工 (電工) 6 人，臨編技工 1 人。

(二) 學歷

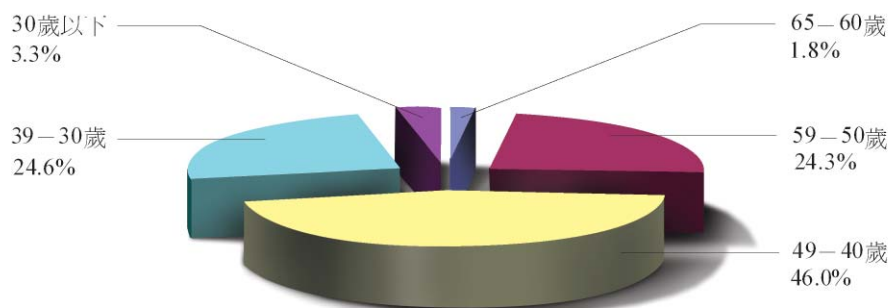
博士 34 人，碩士 58 人，學士 40 人，專科 59、其他 81 人。

(三) 年齡

65—60 歲 5 人，59—50 歲 66 人，49—40 歲 125 人，39—30 歲 67 人，30 歲以下 9 人。



92 年度本所現職人員學歷比例圖



92 年度本所現職人員年齡比例圖